

Istruzioni di montaggio per Roll Up Basic pag. 1/2

Utilizzare per la stampa preferibilmente un supporto in polipropilene (carta sintetica) in quanto i supporti in P.V.C. come il banner tendono a fare le orecchie una volta messi in tensione.

Contenuto della borsa: Roll Up Basic, barra a scatto superiore, asta verticale telescopica.



Importante:

Non rimuovere la chiavetta sino al termine delle procedure di montaggio della stampa.



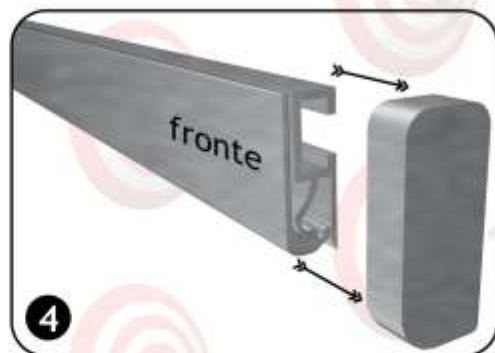
1 Estrarre l'asta verticale dal suo alloggiamento e capovolgere il Roll Up Basic su di un piano.



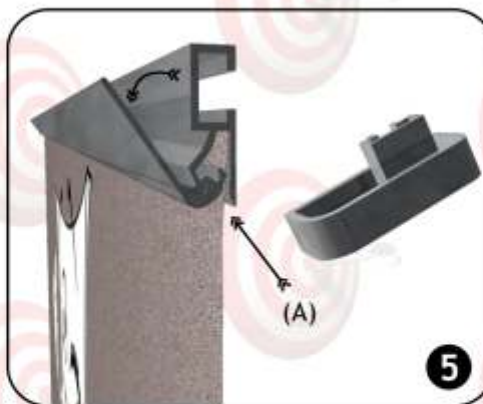
2 Appoggiare il Roll Up Basic come nella figura, spellicolare il nastro biadesivo facendo aderire la stampa (a cui sarà stato precedentemente lasciato un abbondaggio di 5 cm) in corrispondenza della linea nera stampata sulla parte in plastica.



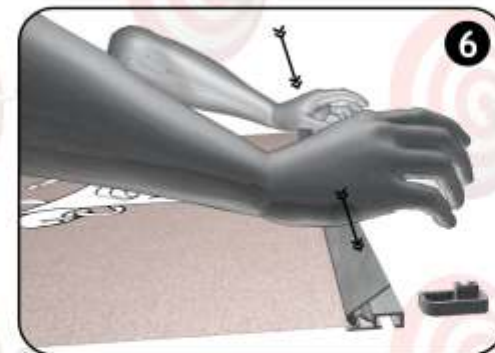
3 Per una maggiore tenuta, sovrapporre una striscia di nastro adesivo a cavallo della linea di adesione della stampa.



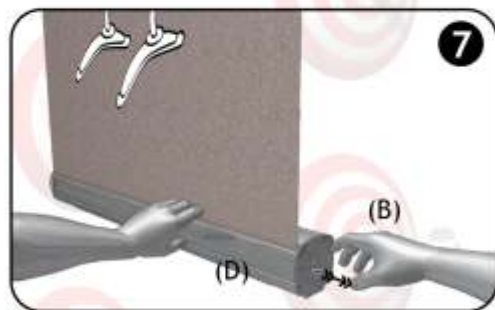
4 Per l'inserimento della stampa nella barra a scatto, sfilare i tappi in gomma dalle due estremità.



5 Aprire la barra a scatto e infilare la stampa nello spazio inferiore (A).



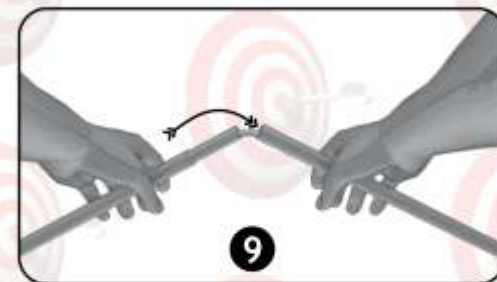
6 Per richiudere la barra a scatto, appoggiarsi su di un piano e fare pressione con il palmo della mano; rimettere infine i tappi alle due estremità.



Assicurandosi di avere correttamente eseguito tutte le procedure di cui sopra, sfilare la chiavetta (B), che blocca il meccanismo a molla, e accompagnare la stampa (C) per farla rientrare nella base (D).



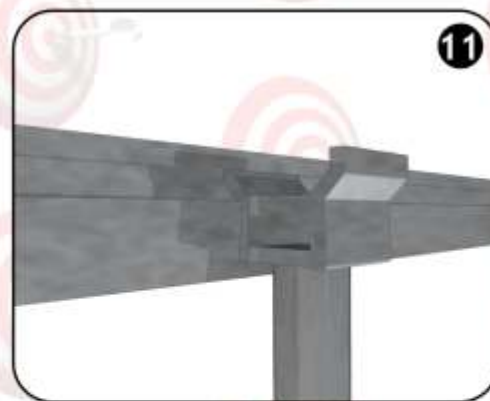
Fate ruotare i due piedini per una perfetta stabilità dell'espositore.



Componete l'asta verticale.



Infilate l'asta verticale di supporto nel foro alla base del Roll-Up assicurandovi che l'asta sia stata inserita fino in fondo. Qualora questa operazione non sia stata eseguita correttamente il Roll Up, una volta montato, penderà in avanti.



Facendo leva delicatamente sui piedini, inclinate verso di voi il Roll Up tenendo con una mano l'asta verticale e con l'altra la barra orizzontale con la grafica. Stendete la grafica fino a portare la scanalatura della barra orizzontale in corrispondenza della gancio dell'asta verticale ed assicuratevi di inserire quest'ultimo fino in fondo nella sua sede.



Sostituzione della stampa:

Estrarre la stampa al massimo fino a far apparire la banda di PVC;
inserire la chiavetta per bloccare il meccanismo interno;
togliere la vecchia stampa, sostituire il nastro biadesivo e ripartire dal punto 2.